

OGINT

КАТАЛОГ ПРОДУКЦИИ



СОДЕРЖАНИЕ

РАДИАТОРЫ	1
OGINT Alpha 500	2
OGINT PBC 500	2
OGINT PBC 300	3
OGINT PBC 200	3
Русский радиатор Корвет BM 500	4
Русский радиатор Корвет BM 500 НП	4
Русский радиатор Корвет BM 350 НП	4
OGINT Delta Plus 500	5
OGINT Delta Plus 350	5
OGINT Ultra Plus 500	5
OGINT Ultra Plus 350	6
OGINT Чугунный 500	6
OGINT Чугунный 300	6
OGINT Classic 500	7
OGINT Classic 200	7
OGINT Plus AL 500	7
OGINT Plus BM 500	7
КОМПЛЕКТУЮЩИЕ ДЛЯ РАДИАТОРОВ	8
Элемент и клапаны термостатические	8
Клапаны для радиаторов	8
Комплекты термостатические	9
Узлы нижнего подключения	9
Комплекты монтажные	10
Воздухоотводчики	10
Прокладки	11
Ниппели	11
Кронштейны	11
НАСОСНОЕ ОБОРУДОВАНИЕ	12
Циркуляционный насос фланцевый	12
Циркуляционный насос	12
Циркуляционный насос с частотным преобразователем	13
Повысительный насос	13
Насосная станция	14
Канализационная установка	14
Дренажный насос	15
Фекальный насос	15
Группа насосная Ду 25 без насоса	15
ОБЪЕКТЫ КОМПЛЕКТАЦИИ	16

OGINT

Компания «Сантехкомплект» предлагает своим клиентам широкую линейку отопительных приборов под брендом OGINT.

Отопительные приборы представлены:

- биметаллическими
- алюминиевыми
- чугунными радиаторами

К каждому виду радиаторов всегда в наличии фирменные аксессуары:

- монтажные комплекты
- кронштейны крепления
- клапаны ручной регулировки
- клапаны запорные
- узлы нижнего подключения
- клапаны термостатические
- элементы термостатические

В 2023 году ассортимент OGINT пополнился линейкой бытовых насосов.

Бытовые насосы представлены:

- канализационными установками
- насосными станциями
- циркуляционными
- повысительными
- фекальными
- дренажными насосами



Техническая поддержка бренда OGINT обеспечивает консультации любого уровня сложности, в том числе по BIM-моделям.



Вся продукция сертифицирована в соответствии с ГОСТ и застрахована в СПАО «Ингосстрах».



Производственные мощности размещены на ведущих заводах Китая. Качество и надежность производимой продукции контролируется на всех этапах производства.

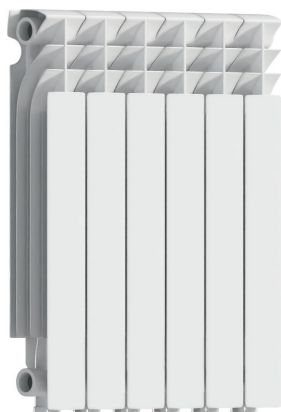
Срок гарантии:

- биметаллические радиаторы – 10 лет
- алюминиевые и чугунные радиаторы – 5 лет
- канализационные установки – 3 года
- насосные станции – 2 года
- циркуляционные и повысительные насосы – 2-5 лет
- фекальные и дренажные насосы – 1 год

Спасибо, что Вы с нами!

РАДИАТОРЫ «ПРЕМИУМ»

185
BT/CEK



Алюминиевый радиатор Ogint Alpha 500

Секционность: 4, 5, 6, 7, 8, 9, 10, 12 секций

Вес секции: 1,24 кг

Температура рабочей среды: +110 °C

Давление рабочее/испытательное: 16 бар/24 бар

Рабочая среда, теплоноситель: вода или антифриз с уровнем pH 7-8

Цвет: белый, RAL-9016

Гарантийный срок: 5 лет

Комплект поставки: радиатор в сборе, паспорт

4	740 Вт	4,96 кг	328x571x85 мм
5	925 Вт	6,20 кг	410x571x85 мм
6	1110 Вт	7,44 кг	492x571x85 мм
7	1295 Вт	8,68 кг	574x571x85 мм
8	1480 Вт	9,92 кг	656x571x85 мм
9	1665 Вт	11,16 кг	738x571x85 мм
10	1850 Вт	12,40 кг	820x571x85 мм
12	2220 Вт	14,88 кг	984x571x85 мм

175
BT/CEK



Биметаллический радиатор Ogint PBC 500

Секционность: 4, 5, 6, 7, 8, 9, 10, 12 секций

Вес секции: 1,66 кг

Температура рабочей среды: +110 °C

Давление рабочее/испытательное: 20 бар/35 бар

Рабочая среда, теплоноситель: вода или антифриз с уровнем pH 6,5 - 9

Цвет: белый, RAL-9016

Гарантийный срок: 10 лет

Комплект поставки: радиатор в сборе, паспорт

4	700 Вт	6,64 кг	328x568x100 мм
5	875 Вт	8,30 кг	410x568x100 мм
6	1050 Вт	9,96 кг	492x568x100 мм
7	1225 Вт	11,62 кг	574x568x100 мм
8	1400 Вт	13,28 кг	656x568x100 мм
9	1575 Вт	14,94 кг	738x568x100 мм
10	1750 Вт	16,60 кг	820x568x100 мм
12	2100 Вт	19,92 кг	984x568x100 мм



Биметаллический радиатор Ogint PBC 300

Секционность: 4, 7, 8, 10, 12 секций

Вес секции: 1,25 кг

Температура рабочей среды: +110 °С

Давление рабочее/испытательное: 20 бар/35 бар

Рабочая среда, теплоноситель: вода или антифриз с уровнем pH 6,5 - 9

Цвет: белый, RAL-9016

Гарантийный срок: 10 лет

Комплект поставки: радиатор в сборе, паспорт

4	460 Вт	5,00 кг	328x368x100 мм
7	805 Вт	8,75 кг	574x368x100 мм
8	920 Вт	10,00 кг	656x368x100 мм
10	1150 Вт	12,50 кг	820x368x100 мм
12	1380 Вт	15,00 кг	984x368x100 мм

115
ВТ/СЕК



Биметаллический радиатор Ogint PBC 200

Секционность: 6, 8, 10, 12

Вес секции: 0,89 кг

Температура рабочей среды: +110 °С

Давление рабочее/испытательное: 20 бар/35 бар

Рабочая среда, теплоноситель: вода или антифриз с уровнем pH 6,5 - 9

Цвет: белый, RAL-9016

Гарантийный срок: 10 лет

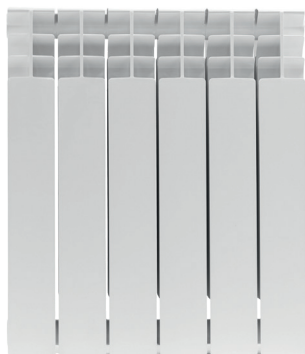
Комплект поставки: радиатор в сборе, паспорт

6	432 Вт	5,34 кг	462x260x96 мм
8	576 Вт	7,12 кг	616x260x96 мм
10	720 Вт	8,90 кг	770x260x96 мм
12	864 Вт	10,68 кг	924x260x96 мм

72
ВТ/СЕК

РАДИАТОРЫ «ПРЕМИУМ»

198
ВТ/СЕК



Биметаллический радиатор Корвет ВМ 500 с боковым подключением

Секционность: 4, 5, 6, 7, 8, 9, 10, 12

Вес секции: 1.95 кг

Температура рабочей среды: +110 °С

Давление рабочее/испытательное: 45 бар

Рабочая среда, теплоноситель: вода или антифриз pH 6,5 - 9,5

Цвет: белый, RAL 9016

Гарантийный срок: 25 лет

Комплект поставки: радиатор в сборе, паспорт

4	792 Вт	8,1 кг	324x570x100 мм
5	990 Вт	10,15 кг	405x570x100 мм
6	1188 Вт	12,2 кг	486x570x100 мм
7	1386 Вт	14,25 кг	567x570x100 мм
8	1584 Вт	16,3 кг	648x570x100 мм
9	1782 Вт	18,35 кг	729x570x100 мм
10	1980 Вт	20,4 кг	810x570x100 мм
12	2376 Вт	24,5 кг	972x570x100 мм

198
ВТ/СЕК



Биметаллический радиатор Корвет ВМ 500 с нижним подключением

Секционность: 4, 5, 6, 7, 8, 9, 10, 12, 13, 14

Вес секции: 1.95 кг

Температура рабочей среды: +110 °С

Давление рабочее/испытательное: 45 бар

Рабочая среда, теплоноситель: вода или антифриз pH 6,5 - 9,5

Цвет: белый, RAL 9016

Гарантийный срок: 25 лет

Комплект поставки: радиатор в сборе, паспорт

4	792 Вт	8,1 кг	327x570x100 мм
5	990 Вт	10,15 кг	409x570x100 мм
6	1188 Вт	12,2 кг	490x570x100 мм
7	1386 Вт	14,25 кг	572x570x100 мм
8	1584 Вт	16,3 кг	654x570x100 мм
9	1782 Вт	18,35 кг	735x570x100 мм
10	1980 Вт	20,4 кг	817x570x100 мм
12	2376 Вт	24,5 кг	980x570x100 мм
13	2574 Вт	26,55 кг	1062x570x100 мм
14	2772 Вт	28,6 кг	1143x570x100 мм

164
ВТ/СЕК



Биметаллический радиатор Корвет ВМ 350 с нижним подключением

Секционность: 4, 5, 6, 7, 8, 9, 10, 12, 13, 14

Вес секции: 1,855 кг

Температура рабочей среды: +110 °С

Давление рабочее/испытательное: 45 бар

Рабочая среда, теплоноситель: вода или антифриз pH 6,5 - 9,5

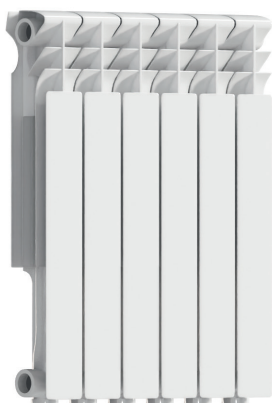
Цвет: белый, RAL 9016

Гарантийный срок: 25 лет

Комплект поставки: радиатор в сборе, паспорт

4	656 Вт	7,68 кг	326x420x100 мм
5	820 Вт	9,62 кг	408x420x100 мм
6	984 Вт	11,56 кг	489x420x100 мм
7	1148 Вт	13,5 кг	571x420x100 мм
8	1312 Вт	15,44 кг	652x420x100 мм
9	1476 Вт	17,38 кг	734x420x100 мм
10	1640 Вт	19,32 кг	815x420x100 мм
11	1804 Вт	21,27 кг	897x420x100 мм
12	1968 Вт	23,21 кг	978x420x100 мм
13	2132 Вт	25,15 кг	1059x420x100 мм
14	2296 Вт	27,09 кг	1141x420x100 мм

РАДИАТОРЫ «СТАНДАРТ»



Алюминиевый радиатор Ogint Delta Plus 500

Секционность: 4, 5, 6, 7, 8, 9, 10, 12 секций

Вес секции: 0,81 кг

Температура рабочей среды: +110 °С

Давление рабочее/испытательное: 16 бар/24 бар

Рабочая среда, теплоноситель: вода или антифриз с уровнем pH 7-8

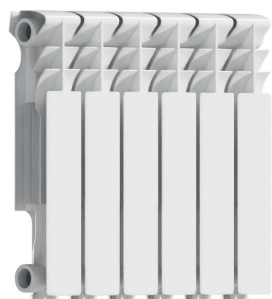
Цвет: белый, RAL-9016

Гарантийный срок: 5 лет

Комплект поставки: радиатор в сборе, паспорт

4	536 Вт	3,24 кг	312x563x78 мм
5	670 Вт	4,05 кг	390x563x78 мм
6	804 Вт	4,86 кг	468x563x78 мм
7	938 Вт	5,67 кг	546x563x78 мм
8	1072 Вт	6,48 кг	624x563x78 мм
9	1206 Вт	7,29 кг	702x563x78 мм
10	1340 Вт	8,10 кг	780x563x78 мм
12	1608 Вт	9,72 кг	936x563x78 мм

134
BT/CEK



Алюминиевый радиатор Ogint Delta Plus 350

Секционность: 4, 6, 8, 10, 12 секций

Вес секции: 0,72 кг

Температура рабочей среды: +110 °С

Давление рабочее/испытательное: 16 бар/24 бар

Рабочая среда, теплоноситель: вода или антифриз с уровнем pH 7-8

Цвет: белый, RAL-9016

Гарантийный срок: 5 лет

Комплект поставки: радиатор в сборе, паспорт

4	412 Вт	2,88 кг	312x417x78 мм
6	618 Вт	4,32 кг	468x417x78 мм
8	824 Вт	5,76 кг	624x417x78 мм
10	1030 Вт	7,20 кг	780x417x78 мм
12	1236 Вт	8,64 кг	936x417x78 мм

103
BT/CEK



Биметаллический радиатор Ogint Ultra Plus 500

Секционность: 4, 5, 6, 7, 8, 9, 10, 12 секций

Вес секции: 1,34 кг

Температура рабочей среды: +110 °С

Давление рабочее/испытательное: 20 бар/35 бар

Рабочая среда, теплоноситель: вода или антифриз с уровнем pH 6,5 - 9

Цвет: белый, RAL-9016

Гарантийный срок: 10 лет

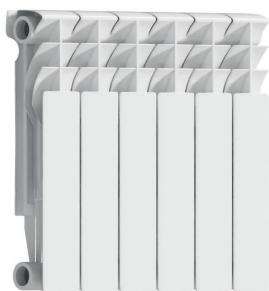
Комплект поставки: радиатор в сборе, паспорт

4	572 Вт	5,36 кг	308x557x80 мм
5	715 Вт	6,70 кг	385x557x80 мм
6	858 Вт	8,04 кг	462x557x80 мм
7	1001 Вт	9,38 кг	539x557x80 мм
8	1144 Вт	10,72 кг	616x557x80 мм
9	1287 Вт	12,06 кг	693x557x80 мм
10	1430 Вт	13,40 кг	770x557x80 мм
12	1716 Вт	16,08 кг	924x557x80 мм

143
BT/CEK

РАДИАТОРЫ «СТАНДАРТ»

105
BT/CEK



Биметаллический радиатор Ogint Ultra Plus 350

Секционность: 6, 8, 10, 12 секций

Вес секции: 1,21 кг

Температура рабочей среды: +110 °C

Давление рабочее/испытательное: 20 бар/35 бар

Рабочая среда, теплоноситель: вода или антифриз с уровнем pH 6,5 - 9

Цвет: белый, RAL-9016

Гарантийный срок: 10 лет

Комплект поставки: радиатор в сборе, паспорт

6	630 Вт	7,26 кг	480x405x80 мм
8	840 Вт	9,68 кг	640x405x80 мм
10	1050 Вт	12,10 кг	800x405x80 мм
12	1260 Вт	14,52 кг	960x405x80 мм

124
BT/CEK



Чугунный радиатор Ogint 500

Секционность: 7, 10 секций

Вес секции: 4,00 кг

Температура рабочей среды: +130 °C

Давление рабочее/испытательное: 10 бар/15 бар

Рабочая среда, теплоноситель: вода, с уровнем pH от 6,5 до 9

Цвет: белый, RAL-9016

Гарантийный срок: 5 лет

Комплект поставки: радиатор в сборе, паспорт

7	868 Вт	28 кг	406x580x80 мм
10	1240 Вт	40 кг	580x580x80 мм

84
BT/CEK



Чугунный радиатор Ogint 300

Секционность: 10 секций

Вес секции: 2,80 кг

Температура рабочей среды: +130 °C

Давление рабочее/испытательное: 10 бар/15 бар

Рабочая среда, теплоноситель: вода, с уровнем pH от 6,5 до 9

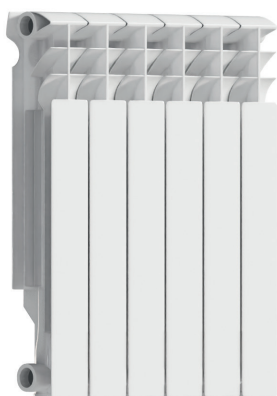
Цвет: белый, RAL-9016

Гарантийный срок: 5 лет

Комплект поставки: радиатор в сборе, паспорт

10	840 Вт	28 кг	580x380x80 мм
----	--------	-------	---------------

РАДИАТОРЫ «ЭКОНОМ»



Алюминиевый радиатор Ogint Classic 500

Секционность: 6, 8, 10, 12 секций
Вес секции: 0,75 кг
Температура рабочей среды: +110 °С
Давление рабочее/испытательное: 16 бар/24 бар
Рабочая среда, теплоноситель: вода или антифриз с уровнем pH 7-8
Цвет: белый, RAL-9016
Гарантийный срок: 5 лет
Комплект поставки: радиатор в сборе, паспорт

6	768 Вт	4,5 кг	456x556x96 мм
8	1024 Вт	6 кг	608x556x96 мм
10	1280 Вт	7,5 кг	760x556x96 мм
12	1536 Вт	9 кг	912x556x96 мм

128
ВТ/СЕК

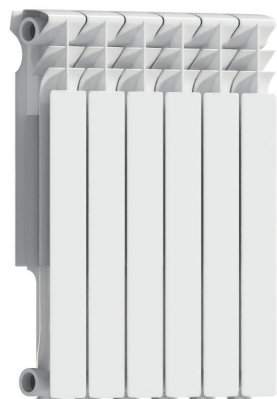


Алюминиевый радиатор Ogint Classic 200

Секционность: 6, 8, 10, 12 секций
Вес секции: 0,65 кг
Температура рабочей среды: +110 °С
Давление рабочее/испытательное: 16 бар/24 бар
Рабочая среда, теплоноситель: вода или антифриз с уровнем pH 7-8
Цвет: белый, RAL-9016
Гарантийный срок: 5 лет
Комплект поставки: радиатор в сборе, паспорт

6	480 Вт	3,90 кг	486x271x96 мм
8	640 Вт	5,20 кг	648x271x96 мм
10	800 Вт	6,50 кг	810x271x96 мм
12	960 Вт	7,80 кг	972x271x96 мм

80
ВТ/СЕК



Алюминиевый радиатор Ogint Plus AL 500

Секционность: 4, 6, 8, 10, 12 секций
Вес секции: 0,71 кг
Температура рабочей среды: +110 °С
Давление рабочее/испытательное: 16 бар/24 бар
Рабочая среда, теплоноситель: вода или антифриз с уровнем pH 7-8
Цвет: белый, RAL-9016
Гарантийный срок: 5 лет
Комплект поставки: радиатор в сборе, паспорт

4	492 Вт	2,84 кг	308x565x78 мм
6	738 Вт	4,26 кг	462x565x78 мм
8	984 Вт	5,68 кг	616x565x78 мм
10	1230 Вт	7,10 кг	770x565x78 мм
12	1476 Вт	8,52 кг	924x565x78 мм

123
ВТ/СЕК



Биметаллический радиатор Ogint Plus BM 500

Секционность: 4, 6, 8, 10, 12 секций
Вес секции: 1,15 кг
Температура рабочей среды: +110 °С
Давление рабочее/испытательное: 20 бар/35 бар
Рабочая среда, теплоноситель: вода или антифриз с уровнем pH 6,5 - 9
Цвет: белый, RAL-9016
Гарантийный срок: 10 лет
Комплект поставки: радиатор в сборе, паспорт

4	480 Вт	4,6 кг	304x553x78 мм
6	720 Вт	6,9 кг	456x553x78 мм
8	960 Вт	9,2 кг	608x553x78 мм
10	1200 Вт	11,5 кг	760x553x78 мм
12	1440 Вт	13,8 кг	912x553x78 мм

120
ВТ/СЕК

ЭЛЕМЕНТ И КЛАПАНЫ ТЕРМОСТАТИЧЕСКИЕ



Элемент термостатический

Диапазон регулирования: 6÷28°C
Температура теплоносителя: до 110°C
Рабочее давление: 10 бар
Присоединительная резьба накидной гайки: М30*1,5



Клапаны термостатические с преднастройкой

Материал: латунь
Рабочая среда: вода или антифриз
Исполнение: прямой/угловой
Рабочее давление: 10 бар
Температура рабочей среды: 110°C
Условный проход: 15, 20 Ду
Резьба под элемент термостатический: М30*1,5
Назначение: для двухтрубной системы отопления с преднастройкой



Клапаны термостатические без преднастройки

Материал: латунь
Рабочая среда: вода или антифриз
Исполнение: прямой/угловой
Рабочее давление: 10 бар
Температура рабочей среды: 110°C
Условный проход: 15, 20 Ду
Резьба под элемент термостатический: М30*1,5
Назначение: для двухтрубной системы отопления без преднастройки



Клапаны смесительные термостатические

Материал: латунь
Рабочая среда: вода, водный раствор гликолей с концентрацией до 40 %
Исполнение: смешение боковое, смешение нижние
Максимальное рабочее давление: 10 бар
Максимальный перепад давления: 2 бар
Точность: ± 2 °С
Температурный диапазон: 30-65 °С
Условный проход: 15, 20 Ду
Условная пропускная способность Kvs: 2.1 м3/ч

КОМПЛЕКТЫ ТЕРМОСТАТИЧЕСКИЕ



Комплекты термостатические 2 предмета

Условный проход: 15, 20 Ду
Состав комплекта:
клапан термостатический с преднастройкой, прямой/угловой – 1 шт.
элемент термостатический – 1 шт.



Комплекты термостатические 3 предмета

Условный проход: 15, 20 Ду
Состав комплекта:
клапан термостатический без преднастройки, прямой/угловой – 1 шт.
элемент термостатический – 1 шт.
клапан запорный для радиатора, прямой/угловой – 1 шт.



Комплект термостатический для бокового подключения радиатора с нижним присоединением

Условный проход: 15 Ду
Состав комплекта:
запорно-присоединительный узел для нижнего подключения - 1 шт.
трубопроводов с обжимными гайками для присоединения трубопровода - 1 шт.
термостатический клапан - 1 шт.



Соединительная трубка

Диаметр: 15 мм

КЛАПАНЫ ДЛЯ РАДИАТОРОВ



Клапаны ручной регулировки

Материал: латунь
Рабочая среда: вода или антифриз
Исполнение: прямой/угловой
Максимальное рабочее давление: 10 бар
Температура рабочей среды: +110 °С
Условный проход: 15, 20 Ду



Клапаны ручной регулировки с герметичной прокладкой

Материал: латунь
Рабочая среда: вода или антифриз
Исполнение: прямой/угловой
Максимальное рабочее давление: 10 бар
Температура рабочей среды: +110 °С
Условный проход: 15, 20 Ду



Клапаны запорные

Материал: латунь
Рабочая среда: вода или антифриз
Исполнение: прямой/угловой
Максимальное рабочее давление: 10 бар
Температура рабочей среды: +110 °С
Условный проход: 15, 20 Ду



Клапаны запорные с герметичной прокладкой

Материал: латунь
Рабочая среда: вода или антифриз
Исполнение: прямой/угловой
Максимальное рабочее давление: 10 бар
Температура рабочей среды: +110 °С
Условный проход: 15, 20 Ду

УЗЛЫ НИЖНЕГО ПОДКЛЮЧЕНИЯ ДУ 15 РУ 10



Для двухтрубной системы в комплекте с переходниками 1/2"х3/4"

Материал: латунь
Рабочая среда: вода или антифриз
Исполнение: прямой/угловой
Максимальное рабочее давление: 10 бар
Температура рабочей среды: +110 °С
Конструкция запорного элемента: шаровый затвор



Раздельный для двухтрубной системы в комплекте с переходниками 1/2"х3/4"

Материал: латунь
Рабочая среда: вода или антифриз
Исполнение: прямой/угловой
Максимальное рабочее давление: 10 бар
Температура рабочей среды: +110 °С
Конструкция запорного элемента: шаровый затвор

КОМПЛЕКТЫ МОНТАЖНЫЕ



Комплект 7 предметов

Условный проход: 15, 20 Ду

Состав комплекта:
воздухоотводчик под отвертку – 1 шт.
ключ для воздухоотводчика – 1 шт.
заглушка – 1 шт.
пробка правая с прокладкой – 2 шт.
пробка левая с прокладкой – 2 шт.



Комплект 11 предметов

Условный проход: 15, 20 Ду

Состав комплекта:
воздухоотводчик под отвертку – 1 шт.
ключ для воздухоотводчика – 1 шт.
заглушка – 1 шт.
пробка правая с прокладкой – 2 шт.
пробка левая с прокладкой – 2 шт.
кронштейн – 2 шт.
дюбель – 2 шт.



Комплект 13 предметов

Условный проход: 15, 20 Ду

Состав комплекта:
воздухоотводчик под отвертку – 1 шт.
ключ для воздухоотводчика – 1 шт.
заглушка – 1 шт.
пробка правая с прокладкой – 2 шт.
пробка левая с прокладкой – 2 шт.
кронштейн – 3 шт.
дюбель – 3 шт.

ВОЗДУХООТВОДЧИКИ



Кран Маевского под отвертку
1/2", 3/4"



Кран Маевского с колпачком
1/2", 3/4"

ПРОКЛАДКИ



Прокладка межсекционная паронитовая



Прокладка межсекционная для чугунных радиаторов



Прокладка под пробку силиконовая

НИППЕЛИ



Ниппель стальной 1"

КРОНШТЕЙНЫ



Кронштейн настенный штыревой 7x170, 7x180, 7x200, 7x220



Кронштейн настенный угловой L=105мм



Кронштейн настенный штыревой «сабля» L=185мм



Кронштейн настенный накладной L=95мм



Кронштейн настенный штыревой усиленный 10x200мм

НАСОСНОЕ ОБОРУДОВАНИЕ

ЦИРКУЛЯЦИОННЫЙ НАСОС ФЛАНЦЕВЫЙ



Напряжение питания: 220/380 В

Частота питания: 50 Гц

Рабочая температура: -10 - +110 °С

Максимальное рабочее давление: 10/16 бар

Влагозащита: IP44

Класс изоляции: F и H

Уровень шума: ≤ 45 дБ

Режимы работы: 1 и 3 скорости

Корпус насоса: чугун с катафорезным покрытием

Гарантийный срок: 2 и 3 года

Комплект поставки: циркуляционный насос, комплект обратных фланцев с прокладками и крепежом, кабель питания (для 220В), упаковка, паспорт

Модель	Макс. мощность, Вт			Макс. сила тока, А			Макс. напор, м			Макс. производ-сть, м³/ч			Присоед. размер	Объем конденсатора, мкФ
	скорость			скорость			скорость			скорость				
	I	II	III	I	II	III	I	II	III	I	II	III		
OG 32-6SF-220	205	207	247	1,0	1,0	1,1	5,8	6,2	6,4	7,2	8,3	9,0	DN32	10
OG 32-6SF3-220	155	175	236	0,2	0,3	0,5	5,7	6,0	6,5	8,2	8,6	9,7		/
OG 32-9SF-220	300	339	397	1,5	1,6	1,7	8,4	9,0	9,3	8,0	10,4	11,8		15
OG 32-9SF3-220	258	278	375	0,4	0,4	0,7	8,1	8,5	9,4	9,9	10,6	12,4		/
OG 32-12SF-220	556	583	652	2,7	2,7	3,1	12,5	12,9	13,1	12,4	13,5	14,1		28
OG 32-12SF3-220	413	454	621	0,6	0,7	1,2	11,1	11,7	12,9	11,2	12,2	14,3	/	
OG 40-6SF-250	217	234	261	1,1	1,1	1,2	5,3	5,6	5,8	8,4	9,9	10,8	DN40	10
OG 40-6SF3-250	176	192	257	0,3	0,3	0,6	5,2	5,4	6,0	9,0	9,6	10,8		/
OG 40-9SF-250	536	557	569	2,7	2,8	2,7	9,1	9,6	10,0	12,4	13,4	14,0		18
OG 40-9SF3-250	385	431	561	0,6	0,7	1,1	8,5	9,0	10,1	11,4	12,2	13,7		/
OG 40-13SF-250	692	735	803	3,1	3,2	3,7	11,1	12,2	12,9	12,4	14,6	15,8		30
OG 40-13SF3-250	476	543	751	0,7	0,7	1,2	9,7	10,6	12,8	11,6	12,7	15,3	/	
OG 40-18SF-250	771	894	1101	3,1	3,2	3,7	13,9	16,2	17,5	11,1	14,2	16,2	40	
OG 40-18SF3-250	594	707	1086	1,0	1,2	1,9	11,4	13,4	17,8	11,4	12,9	16,5	/	
OG 50-6SF-280	315	371	430	1,5	1,7	2,1	5,7	6,2	6,4	9,4	13,1	15,8	DN50	15
OG 50-6SF3-280	237	270	449	0,4	0,4	0,8	5,1	5,5	6,3	11,5	12,6	15,4		/
OG 50-9SF-280	644	668	764	3,2	3,1	3,6	9,0	9,3	9,5	16,6	18,9	20,4		30
OG 50-9SF3-280	456	499	680	0,8	0,8	1,3	7,6	8,4	9,3	15,2	17,0	20,1		/
OG 50-13SF-280	780	962	1171	3,9	4,5	5,7	12,0	13,0	13,4	15,2	20,8	24,8		40
OG 50-13SF3-280	619	748	1155	1,0	1,5	1,9	9,8	10,7	12,8	17,5	19,6	25,9	/	
OG 50-18SF-280	793	1001	1209	4,0	4,7	5,8	14,2	16,8	18,2	13,0	19,1	23,6	40	
OG 50-18SF3-280	874	966	1277	1,5	1,6	2,8	14,9	15,9	18,2	20,6	22,0	24,8	/	
OG 65-6SF-340	488	534	638	3,1	2,6	2,5	7,1	7,4	7,5	25,2	26,9	28,0	DN65	30
OG 65-6SF3-340	369	405	544	1,2	0,7	0,6	6,4	6,8	7,4	21,7	23,5	27,1		/
OG 65-9SF-340	806	986	1192	4,0	4,6	5,5	8,4	8,9	9,1	20,5	30,0	36,2		40
OG 65-9SF3-340	574	669	1011	1,0	1,1	1,8	7,2	7,7	9,0	23,8	27,0	35,0		/
OG 65-13SF3-340	953	1085	1451	1,6	1,8	2,7	11,5	12,1	13,6	32,0	34,8	41,9		/
OG 65-18SF3-340	1076	1255	1755	1,9	2,2	3,4	14,8	16,0	18,5	32,3	35,4	43,5	/	
OG 80-6/4SF-360	443	591	696	3,2	2,9	2,3	4,2	4,8	5,1	19,7	35,6	40,3	DN80	28
OG 80-6/4SF3-360	406	462	723	2,2	1,0	0,8	4,2	4,5	5,1	31,1	33,9	41,1		/
OG 80-9SF3-360	816	926	1210	1,5	1,6	2,5	7,8	8,3	9,6	40,1	42,8	49,1		/

Модель	Макс. мощность, Вт	Макс. сила тока, А	Макс. напор, м	Макс. производ-сть, м³/ч	Присоед. размер	Объем конденсатора, мкФ
OG 40-9F-250	500	1,5	9,0	12,0	DN40	10
OG 40-12F-250	700	2,5	12,0	14,0		12
OG 40-16F-250	1000	5,0	16,0	14,0		18
OG 40-18F-250	1300	6,0	18,0	15,0		20
OG 50-11F-280	700	1,5	11,0	20,0	DN50	18
OG 50-13F-280	1000	2,5	13,0	20,0		20
OG 50-16F-280	1300	5,0	16,0	22,0		18
OG 65-12F-300	1500	7,0	12,0	40,0	DN65	25



ЦИРКУЛЯЦИОННЫЙ НАСОС

Напряжение питания: 220 В
 Частота питания: 50 Гц
 Максимальное рабочее давление: 10 бар
 Температура рабочей среды: от -10 до +110 °С
 Режим работы: 3 скорости
 Класс изоляции: F
 Корпус насоса: чугун с катафорезным покрытием
 Гарантийный срок: 2 года
 Комплект поставки:
 циркуляционный насос, комплект монтажных гаек с прокладками, кабель, паспорт, упаковка

Модель	Макс. мощность, Вт			Макс. сила тока, А			Макс. напор, м			Макс. производительность, м³/ч			Присоед. размер, мм	Монтажная длина, мм	Объем конденсатора, мкФ
	скорость			скорость			скорость			скорость					
	I	II	III	I	II	III	I	II	III	I	II	III			
OG 25/4-130	38	52	72	0,17	0,24	0,33	2	3	4	1,2	2,3	2,7	25	130	2,5
OG 25/6-130	48	67	93	0,22	0,30	0,42	3	5	6	1,5	2,4	3	25	130	3,0
OG 25/4-180	38	52	72	0,17	0,24	0,33	2	3	4	1,2	2,3	2,7	25	180	2,5
OG 25/6-180	48	67	93	0,22	0,20	0,42	3	5	6	1,5	2,4	3	25	180	3,0
OG 25/8-180	92	192	245	0,42	0,87	1,11	5	7	8	2,4	5,4	6,6	25	180	6,0
OG 32/4-180	38	52	72	0,17	0,24	0,33	2	3	4	1,5	2	2,7	32	180	2,5
OG 32/6-180	48	67	93	0,22	0,20	0,42	3	5	6	1,5	2,4	3	32	180	3,0
OG 32/8-180	94	175	260	0,43	0,80	1,18	5	7	8	4,8	6,6	9,6	32	180	6,0



ЦИРКУЛЯЦИОННЫЙ НАСОС С ЧАСТОТНЫМ ПРЕОБРАЗОВАТЕЛЕМ

Напряжение питания: 220 В
 Частота питания: 50 Гц
 Рабочая температура: -30 - +110 °С
 Максимальное рабочее давление: 10 бар
 Класс энергопотребления: ≤ 0.207 EEI; ≤ 0.183 EEI (с напором 8м.)
 Влагозащита: IP44
 Класс изоляции: H
 Уровень шума: ≤ 45 дБ
 Корпус насоса: чугун с катафорезным покрытием
 Гарантийный срок: 5 лет
 Комплект поставки:
 циркуляционный насос, комплект монтажных гаек с прокладками, кабель питания, кабель для ШИМ-сигнала, упаковка, паспорт

Модель	Макс. мощность, Вт	Сила тока, А	Макс. напор, м	Макс. производительность, м³/ч	Присоед. размер, мм	Монтажная длина, мм	Режимы работы насоса
HES25-4-130(P)	25	0,04–0,13	4	2,9	25	130	CN1\CN2\CN3, PP1\PP2\PP3, CP1\CP2\CP3, ECO(AUTO), PWM
HES25-6-130(P)	45	0,04–0,21	6,98	3,2	25	130	
HES25-8-130(P)	65	0,04–0,3	8	4,2	25	130	
HES25-4-180(P)	25	0,04–0,13	4	2,9	25	180	
HES25-6-180(P)	45	0,04–0,21	6,98	3,2	25	180	
HES25-8-180(P)	65	0,04–0,3	8	4,2	25	180	
HES32-4-180(P)	25	0,04–0,13	4	2,9	32	180	
HES32-6-180(P)	45	0,04–0,21	6,98	3,4	32	180	
HES32-8-180(P)	65	0,04–0,3	8	4,4	32	180	



ПОВЫСИТЕЛЬНЫЙ НАСОС

Напряжение питания: 220 В
 Частота питания: 50 Гц
 Максимальное рабочее давление: 10 бар
 Температура рабочей среды: от +2 до +95 °С
 Гарантийный срок: 2 года
 Комплект поставки:
 повысительный насос, комплект латунных монтажных гаек
 с фильтрующим уплотнением, кабель, паспорт, упаковка

Модель	Макс. мощность, Вт	Сила тока, А	Макс. напор, м	Макс. производительность, м³/ч	Присоединительный размер, мм	Монтажная длина, мм	Объем конденсатора, мкФ
OG 15/9-160	120	0,55	9	1,8	15	160	3
OG 20/12-195	245	1,11	12	3	20	195	6



НАСОСНАЯ СТАНЦИЯ

Напряжение питания: 220 В
 Частота питания: 50 Гц
 Макс. температура перекачиваемой среды: 95 °С
 Макс. давление: 10 бар
 Вращение двигателя: 12000 об/мин
 Диаметр присоединения всасывающего и напорного патрубка: 1"х1"
 Влаagoзащита: IP65
 Класс изоляции: H
 Защита от сухого хода: да
 Защита от утечки: да
 Гарантийный срок: 2 года
 Комплект поставки: насосная станция, паспорт, кабель, упаковка

Модель	Макс. мощность, Вт	Макс. производительность, м³/ч	Макс. напор, м	Всасывание, м	Преобразователь, В	Режимы работы насоса
SPBP400-30/4	200	4	30	6	48	Самовсасывание, автоматическое поддержание давления, включение в заданный интервал, повышение/понижение напора
SPBP800-45/4.2	320	4,2	45	9,5	48 + 48	Самовсасывание, автоматическое поддержание давления, включение в заданный интервал, повышение/понижение напора, повышенный самовсасывающий режим
SPBP1100-50/4.5	400	4,5	50	9,5	48 + 48	Самовсасывание, автоматическое поддержание давления, включение в заданный интервал, повышение/понижение напора, повышенный самовсасывающий режим



КАНАЛИЗАЦИОННАЯ УСТАНОВКА

Напряжение питания: 220 В
 Частота питания: 50 Гц
 Макс. температура рабочей среды: 90 °С
 Влаagoзащита: IPX4
 Диапазон шума: 35-45 дБ
 Уровень включения/выключения: 90/70 мм
 Встроенная термозащита двигателя: 100°С
 Гарантийный срок: 3 года
 Комплект поставки: канализационная установка, заглушки, хомут, крепление к полу/резиновые ножки, универсальный патрубок выхода, патрубок входа

Модель	Макс. мощность, Вт	Макс. производительность, м³/ч	Макс. напор, м	Диаметр присоединения всасывающего патрубка, мм	Диаметр присоединения напорного патрубка, мм	Наличие режущего механизма
WC400-1	400	8,1	9,5	1х100/ 3х40	23/28/32/44	да
WC400-2	400	8,1	9,5	1х100/ 3х40	23/28/32/44	да
WC400-3	400	8,1	10,5	3х40	23/28/32/44	нет
WC500-1	500	9	9	1х100/ 3х40	23/28/32/44	да
WC500-2	500	9	9	1х100/ 3х40	23/28/32/44	да
WC500-3	500	9	10	3х40	23/28/32/44	нет



ДРЕНАЖНЫЙ НАСОС

Напряжение питания: 220В
 Частота питания: 50Гц
 Присоединительный размер: 25(1"); 32(1 1/4"); 40(1 1/2») мм(дюйм)
 Температура рабочей среды: от +1 до +35°C
 Тип выключателя: Поплавковый
 Степень защиты: IP68
 Гарантийный срок: 1 год
 Комплект поставки: Дренажный насос, универсальный фитинг, кабель, паспорт, упаковка.

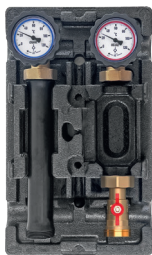
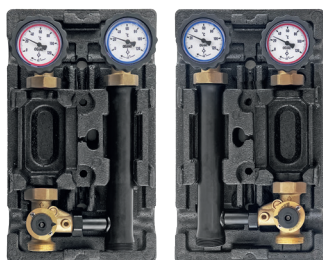
Модель дренажного насоса	Мощность, Вт	Макс. производительность, л/ч	Макс. напор, м	Макс. глубина погружения, м	Макс. размер частиц, мм	Корпус
DPC-250	250	6000	6	7	5	Пластик
DPC-400	400	7000	8	7	5	Пластик
DPC-550	550	11000	8,5	7	5	Пластик
DPC-750	750	12500	8,5	7	5	Пластик
DPC-900	900	15500	9	7	5	Пластик



ФЕКАЛЬНЫЙ НАСОС

Напряжение питания: 220В
 Частота питания: 50Гц
 Присоединительный размер: 25(1"); 32(1 1/4"); 40(1 1/2») мм(дюйм)
 Температура рабочей среды: от +1 до +35°C
 Тип выключателя: Поплавковый
 Степень защиты: IP68
 Гарантийный срок: 1 год
 Комплект поставки: Фекальный насос, универсальный фитинг, кабель, паспорт, упаковка.

Модель фекального насоса	Мощность, Вт	Макс. производительность, л/ч	Макс. напор, м	Макс. глубина погружения, м	Макс. размер частиц, мм	Корпус
DPD-400	400	8000	5	7	35	Пластик
DPD-550	550	10000	7	7	35	Пластик
DPD-750	750	13000	8	7	35	Пластик
DPD-900	900	14000	8,5	7	35	Пластик
DPD-1100	1100	16000	9,5	7	35	Пластик
DPS-550	550	12500	6,5	7	40	Нж. сталь
DPS-750	750	14000	8	7	40	Нж. сталь
DPS-900	900	16500	8,5	7	40	Нж. сталь
DPS-1100	1100	20000	9	7	40	Нж. сталь



ГРУППА НАСОСНАЯ ДУ 25 БЕЗ НАСОСА

Исполнение: без смешивания, смешивание левое, смешивание правое
 Рабочая среда: вода, водный раствор гликолей с концентрацией до 40 %
 Максимальное рабочее давление: 10 бар
 Максимальная температура теплоносителя: 110 °С
 Шкала термометра: 0–120 °С
 Условная пропускная способность шарового клапана Kvs: 9,3 м³/ч
 Условная пропускная способность смесительного клапана Kvs: 6,5 м³/ч
 Монтажная длина насоса: 180 мм
 Межосевое расстояние: 125 мм
 Присоединительный размер: 25 мм

ОБЪЕКТЫ КОМПЛЕКТАЦИИ



г. Архангельск

пр. Московский, 55
Многоквартирный жилой дом



г. Кемерово

Молодёжный проспект, 3
ЖК Парковый



г. Астана

ул. Достык, 12
ЖК «Тулпар»



г. Краснодар

ул. Конгрессная, 31
ЖК Достояние



г. Вельск

улица Чехова/улица Белинского
Детский сад «Бельчонок»



г. Курск

ул. Перекальского
Многоквартирный жилой дом



г. Владивосток

ул. Стрелковая, 18А
ЖК Атмосфера



г. Курчатов

ул. Набережная
Многоквартирный жилой дом



г. Воронеж

ул. Станкевича, 25
Многоквартирный жилой дом



г. Нижний Новгород

Московское шоссе, 167
Многоквартирный жилой дом



г. Новый Уренгой

Ленинградский проспект, 9
Дворец культуры



г. Тамбов

ул.Селезнёвская, 2Б
Многоквартирный жилой дом



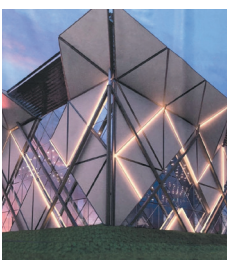
г. Ростов-на-Дону

ул. Вересаева
ЖК Вересаево



г. Тольятти

ул. 40 лет Победы
ЖК Гринвуд



г. Самара

Гранатный пер., 1
Футбольный манеж Сити



г. Ханты-Мансийск

микрорайон «Иртыш-2»
Средняя школа



Сахалинская область

с. Троицкое, ул. Центральная, 1 к.1
Многоквартирный жилой дом



г. Якутск

ул Свердлова, 16
Строительство нового ЖК



г. Ставрополь

Российский проспект
ЖК Российский



г. Ярославль

ул. Батова
ЖК «Дом на Батова»



 **САНТЕХКОМПЛЕКТ**

Московская область, г. Видное,
Белокаменное шоссе, д. 1

santech.ru